



De transitie van stad en platteland

Een nieuwe koers

Provincie Noord-Brabant

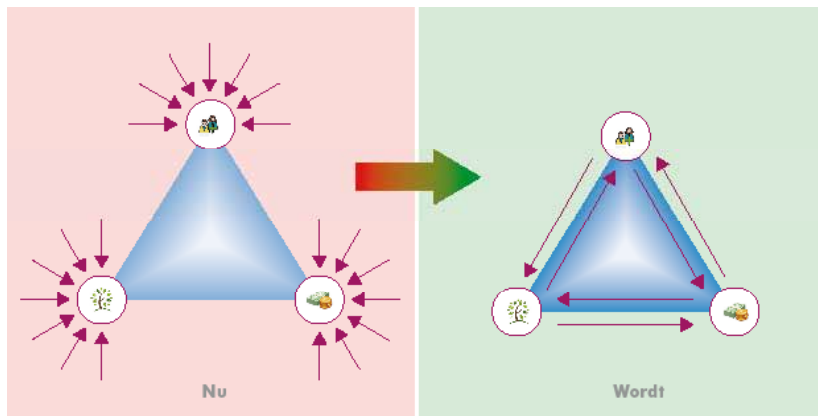


Provinciale Staten hebben een nieuwe koers voor het landelijk gebied en de relatie met de steden vastgesteld. Deze is te vinden op www.brabant.nl/buitengebied. Dit document verwoordt de essentie van deze koers.

Noord-Brabant is een topregio voor kennis en innovatie. Om die positie te behouden is een mooi en vitaal landelijk gebied essentieel, als aantrekkelijke omgeving van de steden én als goede woon- en werkomgeving van burgers en ondernemers in het landelijke gebied. Dit lukt alleen als wij (overheden, burgers, ondernemers en hun organisaties) hier, meer dan tot nu toe gebeurt, samen in optrekken. Deze nieuwe aanpak gaat uit van vier principes, die hierna worden uitgelegd.



Principe 1 Versterken samenhang in Telosdriehoek



In een vitaal landelijk gebied is balans tussen economie, ecologie en leefbaarheid & gezondheid. Tot nu toe werd getracht de drie aspecten ieder apart zo goed mogelijk

te krijgen. Dat leidt tot concurrentie en conflicten. De nieuwe aanpak gaat uit van de samenhang; hoe kunnen economie, ecologie en leefbaarheid elkaar versterken.



Principe 1 Versterken samenhang in Telosdriehoek

Voorbeeld 1

Een private investeerder ontwikkelt in een dorp een gebouw waarin zowel verschillende bedrijven als dorps- en sportverenigingen zich kunnen huisvesten. Met als voordeel gemeenschappelijk

gebruik van voorzieningen en ontmoetingen en samenwerking tussen ondernemers en publiek. Daarnaast versterkt dit het imago van deze ‘maatschappelijk’ ondernemer.

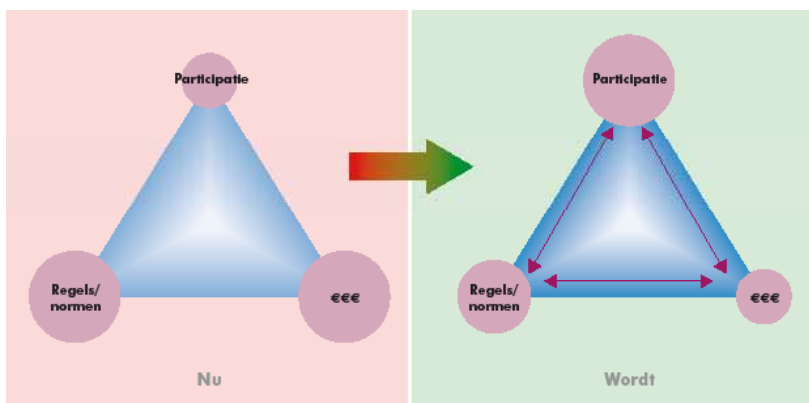
Voorbeeld 2

Een landbouwbedrijf ligt in een beekdal tegen een bestaand groot natuurgebied aan. Zijn koeien grazen in dit gebied i.p.v. hele dagen op stal te staan. De boer

wil zijn melkveehouderij vergroten en op een natuurlijke, landschappelijke manier inrichten. Het bedrijf investeert in een nieuw bedrijfsmodel en in mooie natuur.



Principe 2 Participatie en betrokkenheid



Sterker dan voorheen is het denken en handelen van burgers en ondernemers het vertrekpunt voor beleidsontwikkeling. Waar nodig ondersteunt de overheid via

regels en geld. Dit leidt tot betere en gedragen oplossingen, daar is iedereen beter mee af. Ook leidt het vaak tot minder kosten.



Principe 2 Participatie en betrokkenheid

Voorbeeld 1

Een ondernemer ontwikkelt zijn plannen (bijvoorbeeld de ontwikkeling van een recreatiepark) samen met de mensen uit de buurt. Doordat de buurt meedenkt en

mee ontwikkelt, wordt het ook hun plan en kan de ondernemer uiteindelijk sneller aan de slag met zijn plannen.

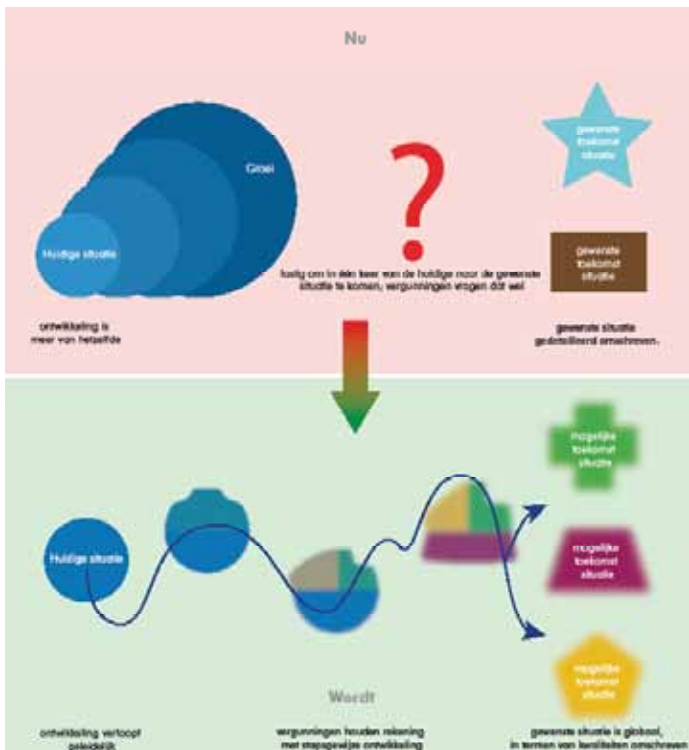
Voorbeeld 2

Burgers en lokale verenigingen nemen, veel meer dan tot nu toe, zelf de inrichting en het beheer van delen van de Ecologische Hoofdstructuur voor hun rekening. Samen met of in plaats van de traditionele

natuurbeheerders als het Brabants Landschap of Staatsbosbeheer. Het wordt daarmee hún natuur en soms is het beheer ook nog goedkoper.



Principe 3 Overheid stuurt op proces, vanuit visie met randvoorwaarden



Bij de ontwikkeling van het landelijke gebied staat de kwaliteit voorop. De provincie vraagt van ondernemers en andere initiatiefnemers minder uit te gaan van groot-groter-grootst en veel meer van goed-beter-best. Zelf formuleert de provincie de gewenste ontwikkeling globaal, dus veel minder gedetailleerd dan tot nu toe. Dat liet te weinig ruimte voor de creativiteit van ondernemer en burger. Verder ondersteunt de provincie een stap-voor-stap ontwikkeling. Want het is vaak niet mogelijk om in één keer een totale verandering door te voeren.



Principe 3 Overheid stuurt op proces, vanuit visie met randvoorwaarden

Voorbeeld 1

Een veehouder zet de volgende stap in zijn bedrijfsontwikkeling niet in de vorm van meer dieren, maar investeert (ook) in nieuwe producten en technieken. Bijvoorbeeld door biovergisting op te zetten (productie groen gas uit mest en

maaiselresten), door leverancier te worden voor de (chemische) procesindustrie of door in te zetten op biologische streekproducten van goede kwaliteit. Hij doet dat in kleine stappen, iedere paar jaar weer verder.

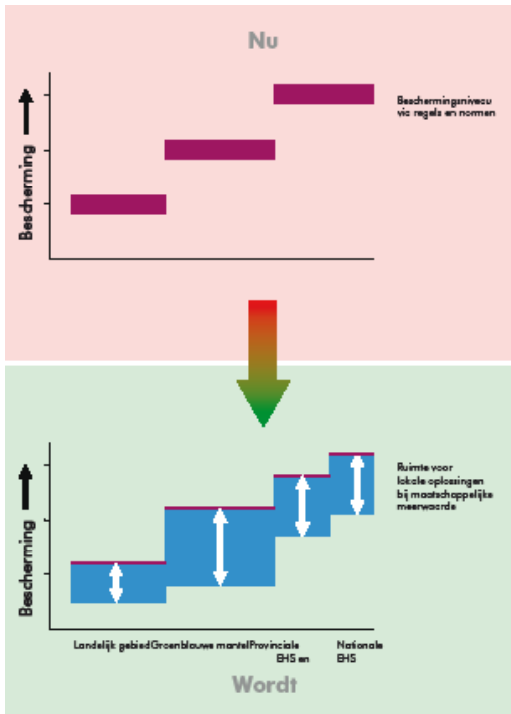
Voorbeeld 2

De eigenaar van een stuk beekdal heeft een plan om het weer natuurlijk en aantrekkelijk te maken. Dat doet hij alleen net iets anders dan staat aangegeven op

de natuurdoeltypenkaart van de provincie. Omdat het totale resultaat is minstens even goed is, stemt de provincie in met het plan van de eigenaar.



Principe 4 Ruimte voor initiatieven particulieren en bedrijfsleven, via lokaal maatwerk



Overheden zorgen via regels en normen voor bescherming van kwetsbare waarden zoals wonen, water of natuur. Brabant gaat dat via eenvoudige, scherpe regels doen. Als een initiatiefnemer een goed plan heeft dat daar niet in past, maar wat wel maatschappelijke meerwaarde heeft (Brabant wordt er beter van), dan kan zo'n plan toch door gaan.



Principe 4 Ruimte voor initiatieven particulieren en bedrijfsleven, via lokaal maatwerk

Voorbeeld 1

Een varkensboer wil uitbreiden. Zijn plannen zijn een weldaad voor de dieren in zijn bedrijf, zijn bedrijf is een plaatje, hij legt een stuk natuur aan en de bewoners in de omgeving zijn enthousiast over het plan. Voor gezondheid is alles goed op

orde. Het plan past niet in de algemene regels, bijvoorbeeld omdat het een te groot bouwblok vergt. Omdat het maatschappelijke meerwaarde heeft kan het dan toch doorgaan.

Voorbeeld 2

Een ondernemer wil een landelijk gelegen kloostercomplex omvormen in een aantal woningen en bedrijfsruimten. Normaliter kan dit niet in het landelijk gebied, maar

het kan toch doorgaan omdat zo het complex in goede staat behouden blijft en omdat met het plan ook voorziet in herstel van het landschap eromheen.